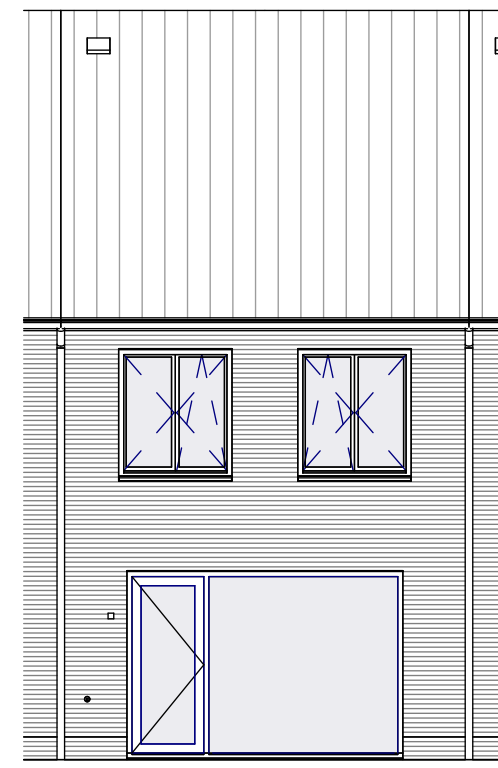




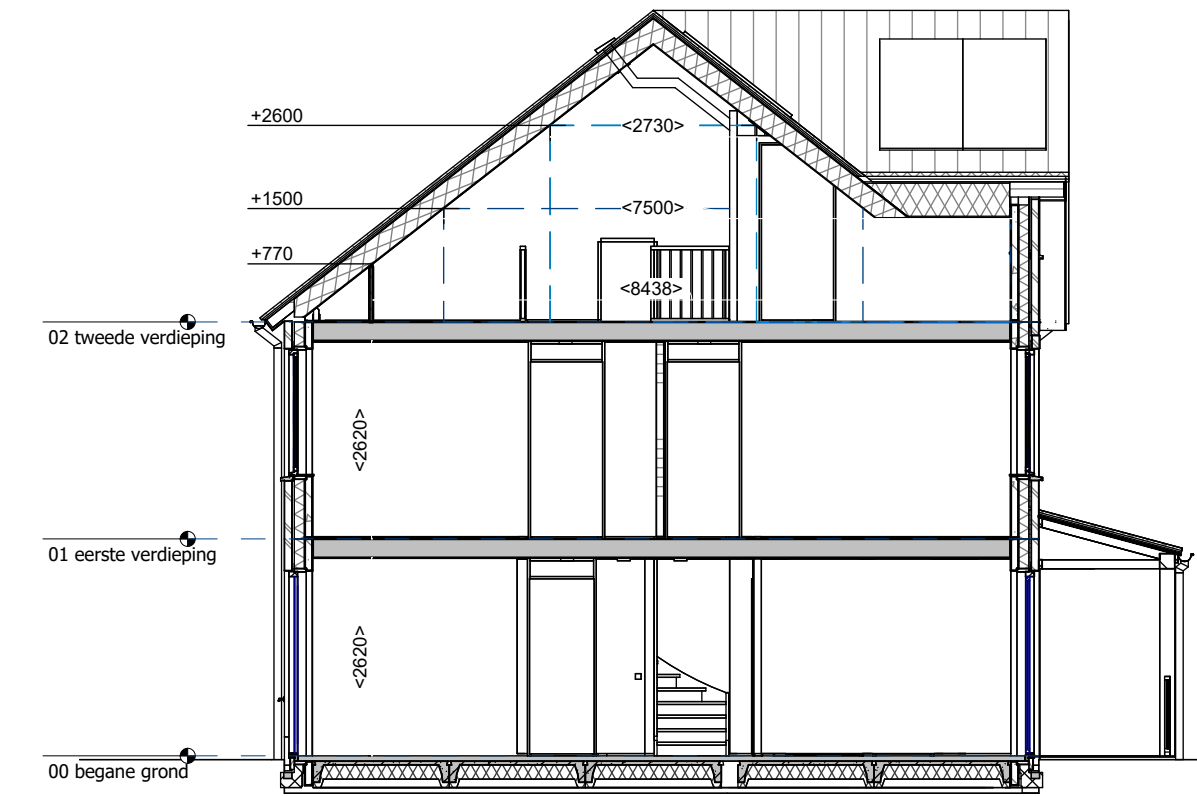
**Voorgevel (Zuid)**

SCHAAL: 1 : 100



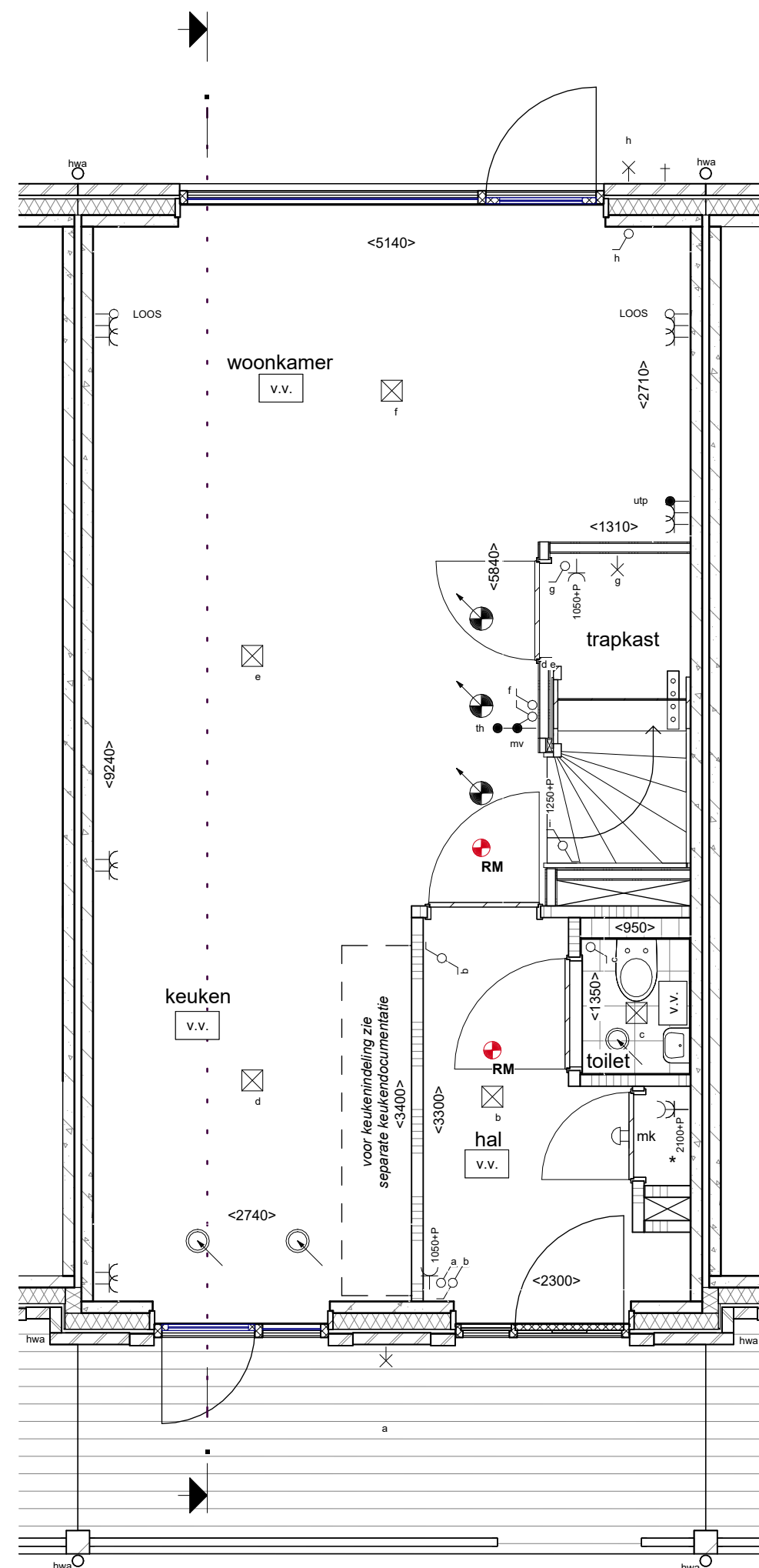
**Achtergevel (Noord)**

SCHAAL: 1 : 100



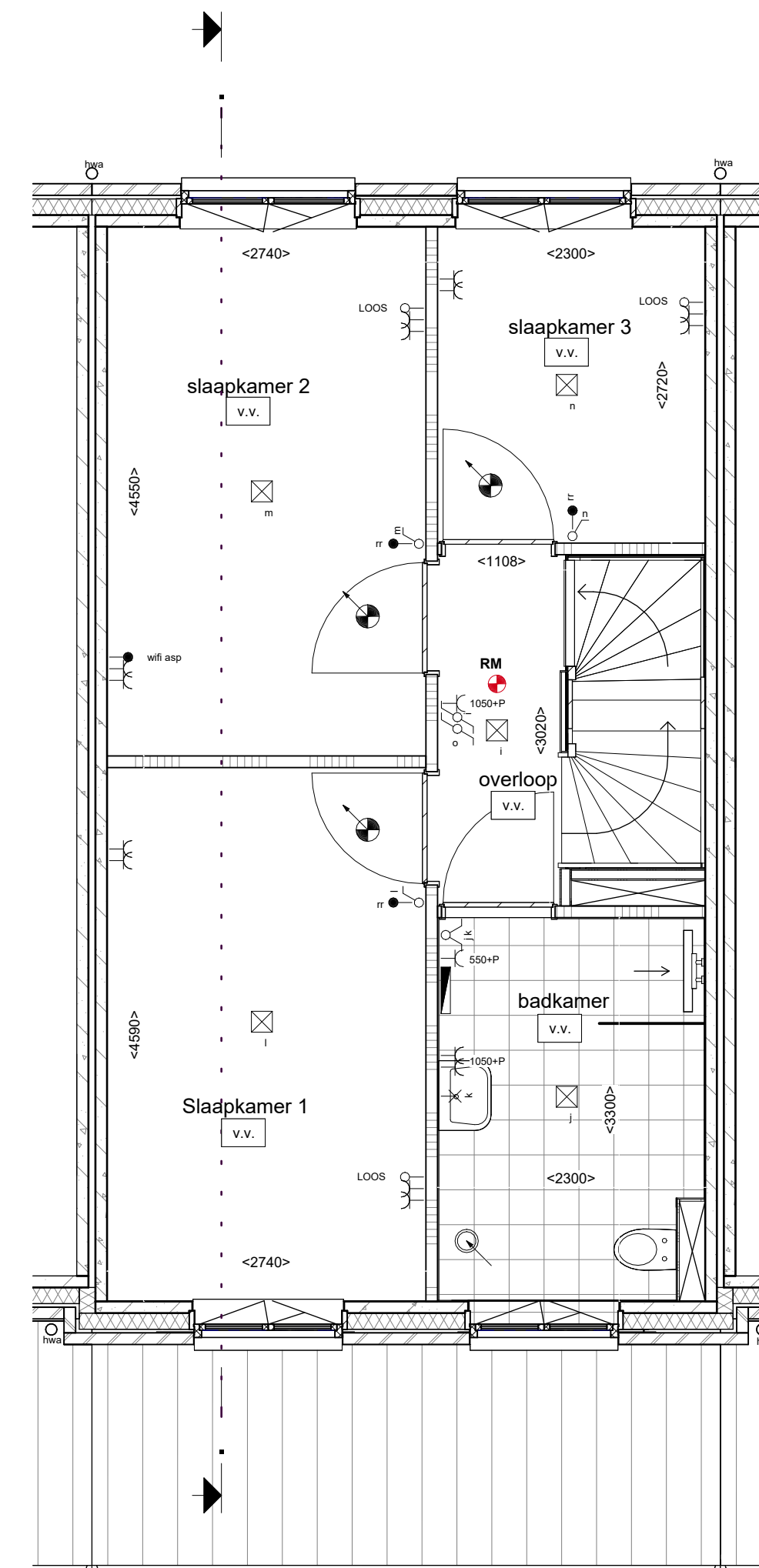
**Doorsnede**

SCHAAL: 1 : 100



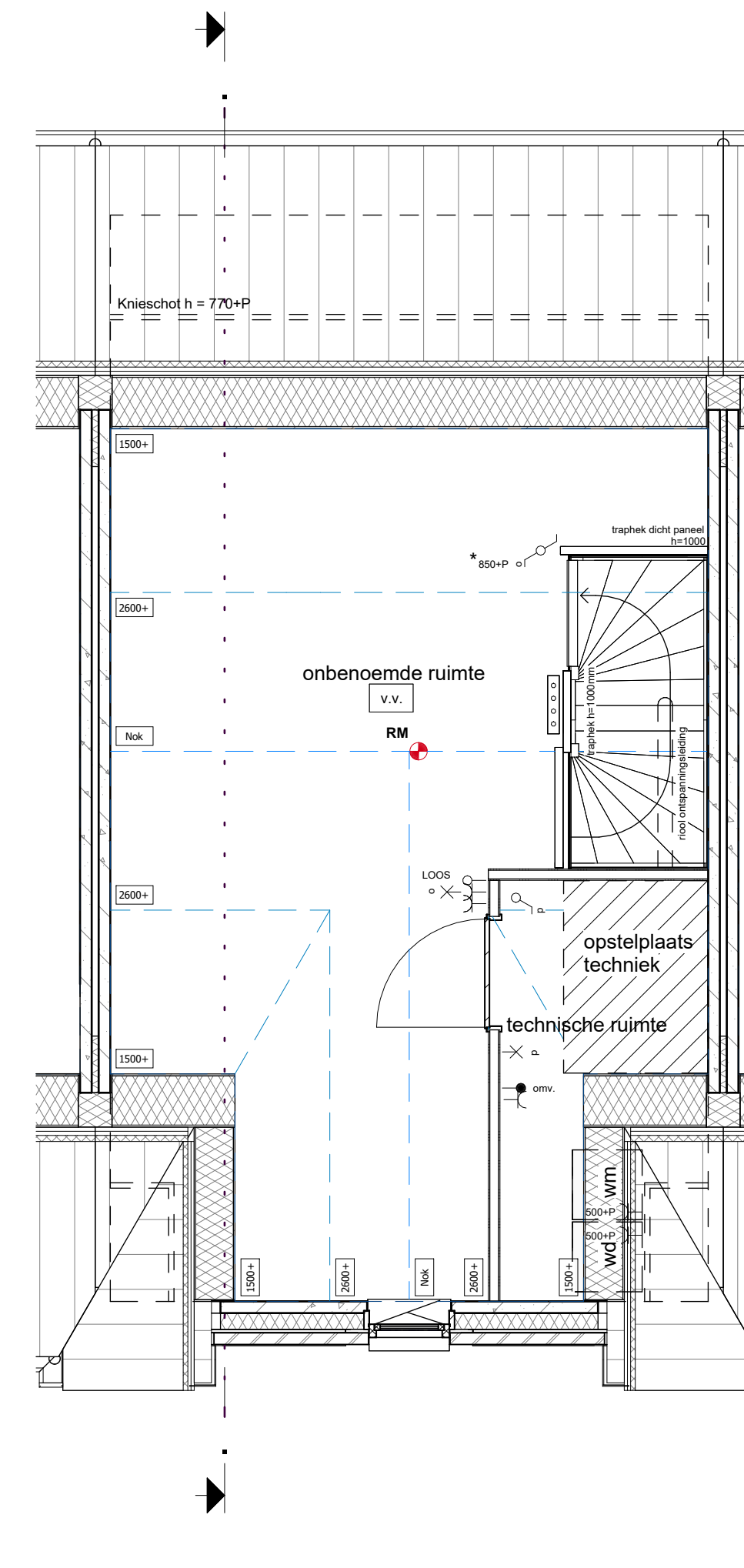
**Begane grond**

SCHAAL: 1 : 50



**Verdieping**

SCHAAL: 1 : 50



**Zolder**

SCHAAL: 1 : 50

schaal 1:50 2 cm = 1 meter  
 schaal 1:100 1 cm = 1 meter  
 schaal 1:1000 1 cm = 10 meter

< 1000 > | afstand in mm gemeten van muur tot muur  
 < 1000 > \* | afstand in mm gemeten van muur tot hellend dak op een hoogte van 1500mm boven vloerpeil

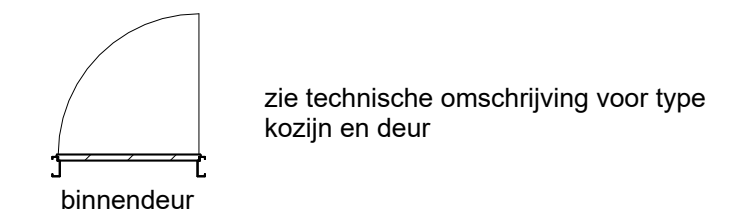
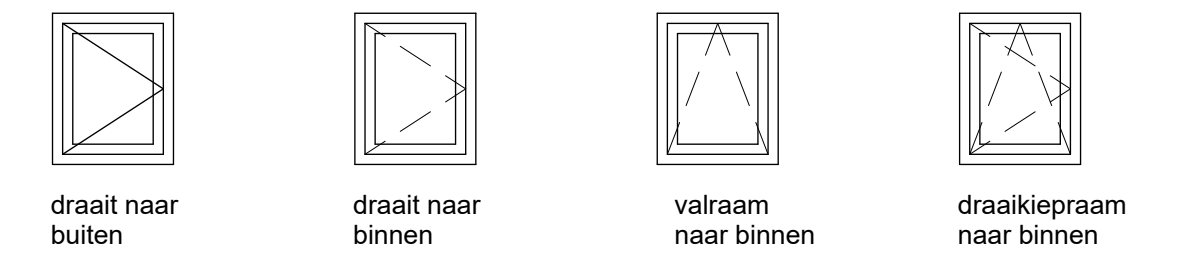
**Installaties:**

- elektische radiator
- douche, 900x900mm, onder afschot, douchedrain of doucheput, thermostaat mengkraan, handdouche met glijstangcombinatie (met glazen douchescherm)
- vloerverwarming
- buitenkraan, excl. schroepput, hoogte 750+P
- verdeler vloerverwarming excl omkasting
- mechanische ventilatie, inblaas (links = plafond, rechts = wand)
- mechanische ventilatie, afzuig (links = plafond, rechts = wand)
- posities inblaas/afzuig ventielen ventilatie en indeling technische ruimte zijn indicatief**
- opstelplaats wasmachine/condens wasdroger
- hemelwaterafvoer, positie indicatief

**Elektra:**

- wandlichtpunt, hoogte 2100mm+P (m.u.v. badkamer wandlamp 1850+P)
- plafondlichtpunt
- enkelepolige schakelaar, hoogte 1050+P
- dubbelpolige schakelaar horizontaal (2 dozen), hoogte 1050+P
- wisselschakelaar, hoogte 1050+P
- enkele wandcontactdoos, hoogte 300+P (benzj anders weergegeven)
- dubbele wandcontactdoos horizontaal, hoogte 300+P (benzj anders weergegeven)
- bediening mechanische ventilatie, hoogte 1050+P
- bediening thermostaat (th = hoofdthermostaat, rr = ruimteregeling), hoogte 1500+P
- bedrade leiding voor wifi accespoint, hoogte 300+P
- bedrade leiding R45 / utp aansluiting, hoogte 300+P
- bedrade leiding aansluitpunt omvormer PV-panelen op aparte groep, hoogte 1050+P
- loze leiding, hoogte 300+P
- schel, op paneel boven meterkast deur
- beldrukker, hoogte 1050+P
- rookmelder, op pendel ca. 30 - 50cm onder de nok l.p.v. schuine kap
- RM

**Draairichting ramen & deuren:**

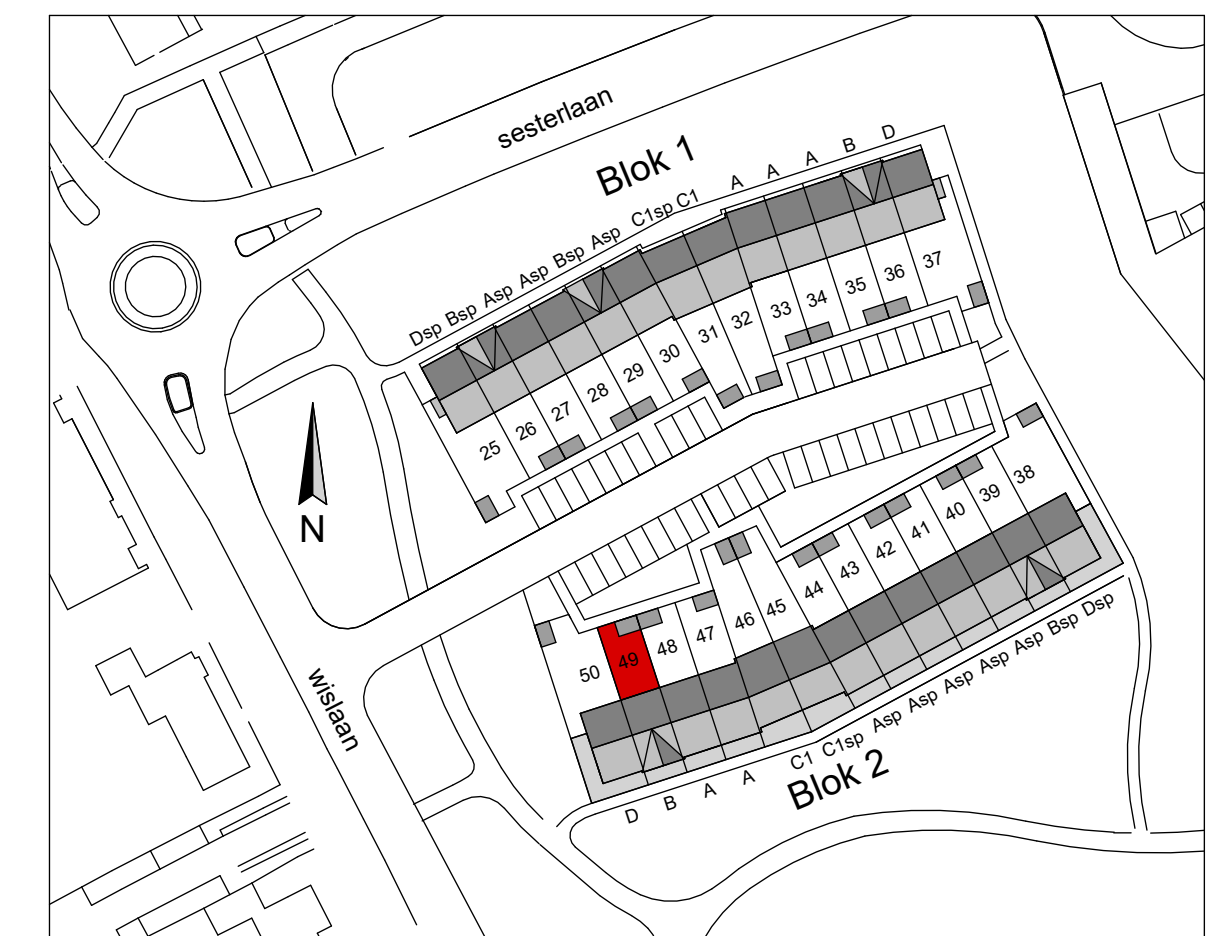


**Overige aanduidingen**

- dakdoorvoer rioolontspanning
- dakdoorvoer mechanische ventilatie
- opstelplaats techniek: - warmtepomp incl. leidingwerk - WTW system incl. leidingwerk
- opstelplaats techniek
- PV-paneel op dakvlak, positie en aantal indicatief

**LEGENDA**

- metselwerk van baksteen
- beton
- cellenbeton
- metal stud wand
- isolatie



- Behoudens de op deze tekening aangegeven opties e/o wijzigingen, kunnen aan deze tekening geen rechten worden ontleend.
- Alle weergegeven maatvoering is indicatief en hier kunnen geen rechten aan worden ontleend.
- Aan alle indicatieve onderdelen kunnen geen rechten worden ontleend qua positie en aantallen.
- Voor posities sanitair zie 0-tekeningen badkamer en toilet
- Voor posities keukens zie 0-tekeningen keukens.

Project	UDEN 50 woningen Sesterpark			Project nr.	56100241
Onderdeel	Bouwnummer 49			Blaad nr.	
Omschrijving	Verkooptekening				
Schaal	1:50	Formaat	A1	Datum	06-10-2023