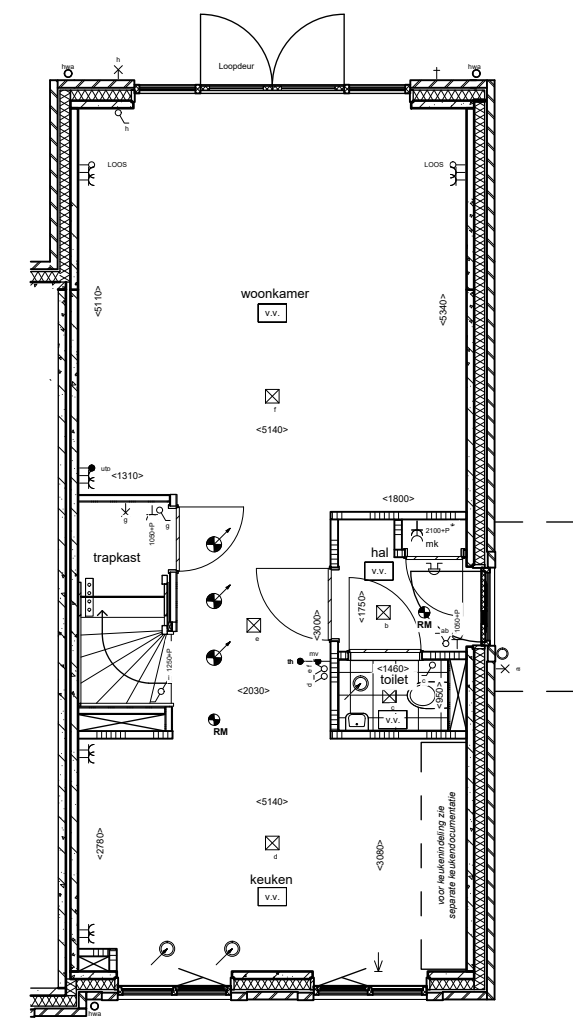
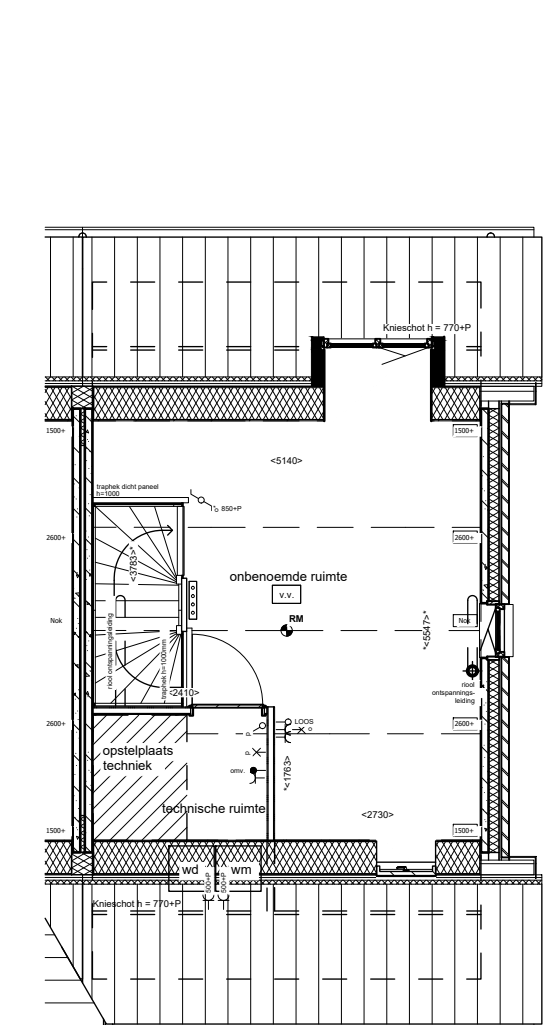


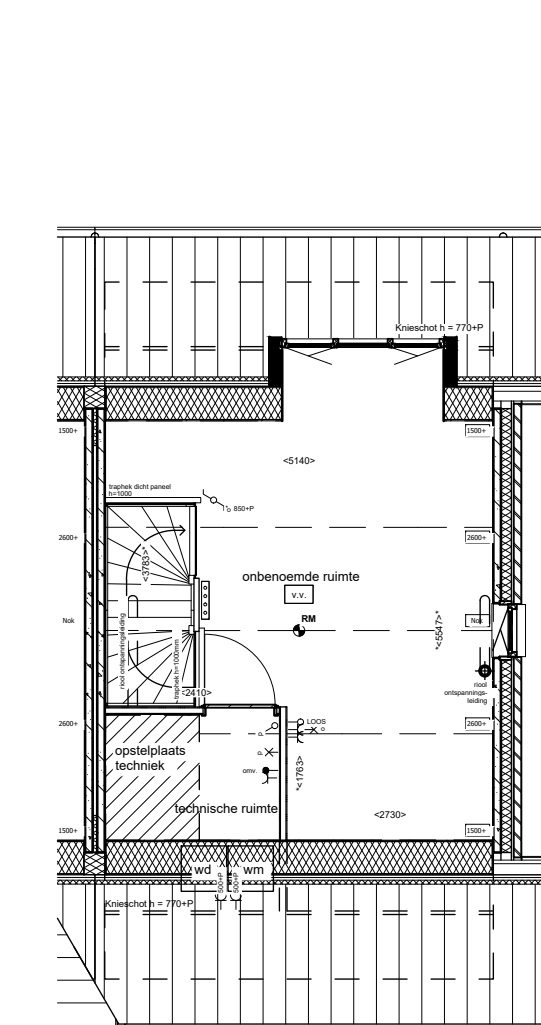
1.A.O.10 Uitbouw achtergevel 1200 mm  
1.A.O.14 Dubbele deuren i.p.v. enkele deur met vast glas



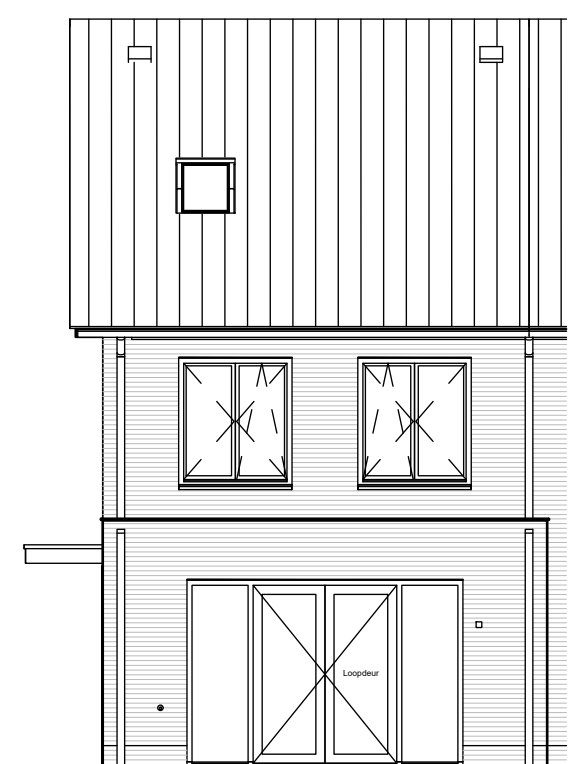
1.A.O.14 Uitbouw achtergevel 2400 mm  
1.A.O.46 Dubbele deuren i.p.v. enkele deur met vast glas



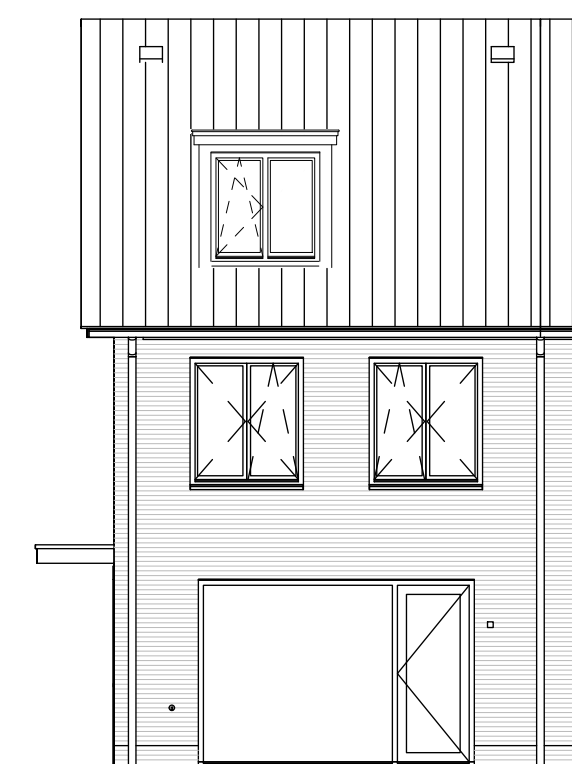
1.B.O.18.1 Dakkappel klein ca. 1440mm breed, 1x draaklip, 1x vast glas  
1.B.O.17 Dakraam 780x1180 mm



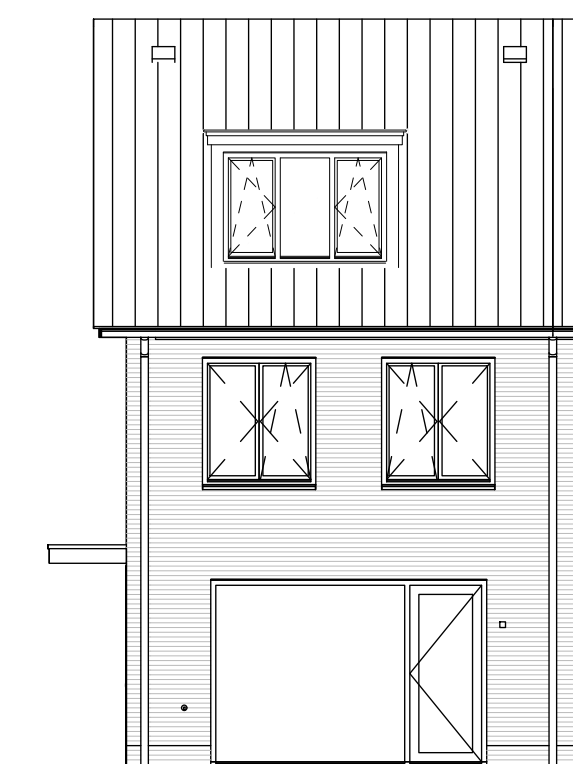
1.B.O.18.2 Dakkappel groot ca. 2160mm breed, 2x draaklip, 1x vast glas



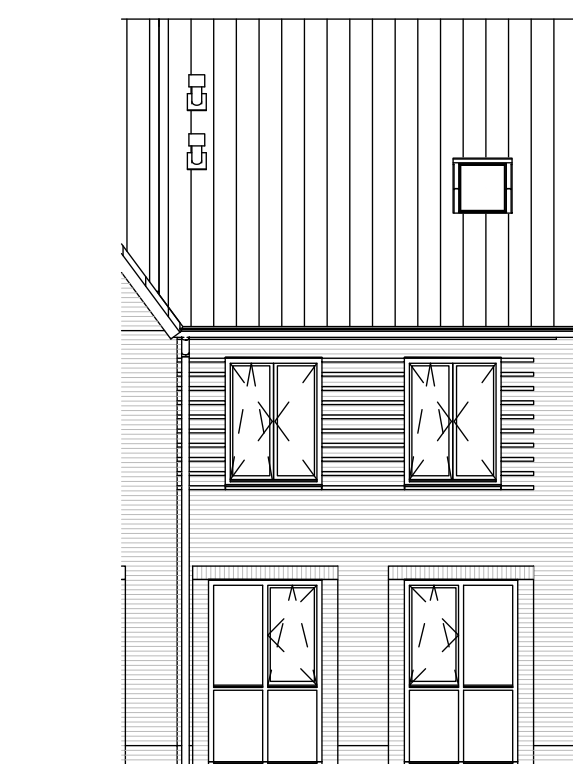
1.B.O.10 Uitbouw achtergevel 1200 mm  
1.A.O.14 Dubbele deuren i.p.v. enkele deur met vast glas  
1.B.O.17 Dakraam 780x1180 mm



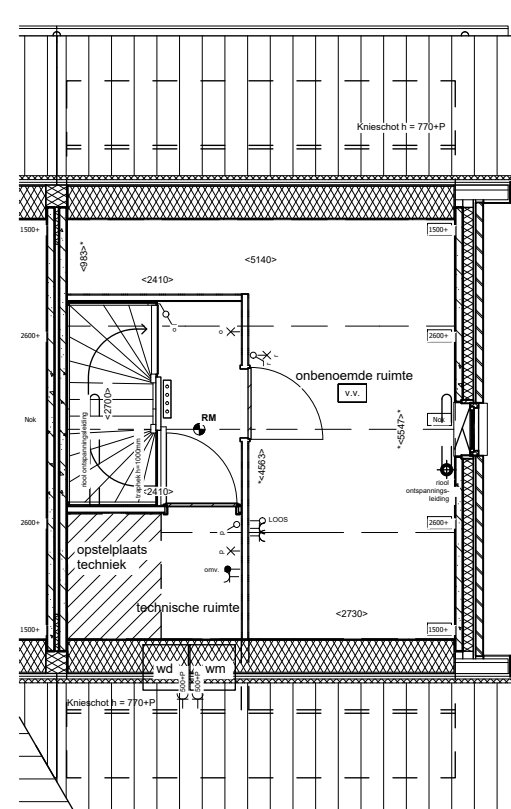
1.B.O.18.1 Dakkappel klein ca. 1440mm breed, 1x draaklip, 1x vast glas



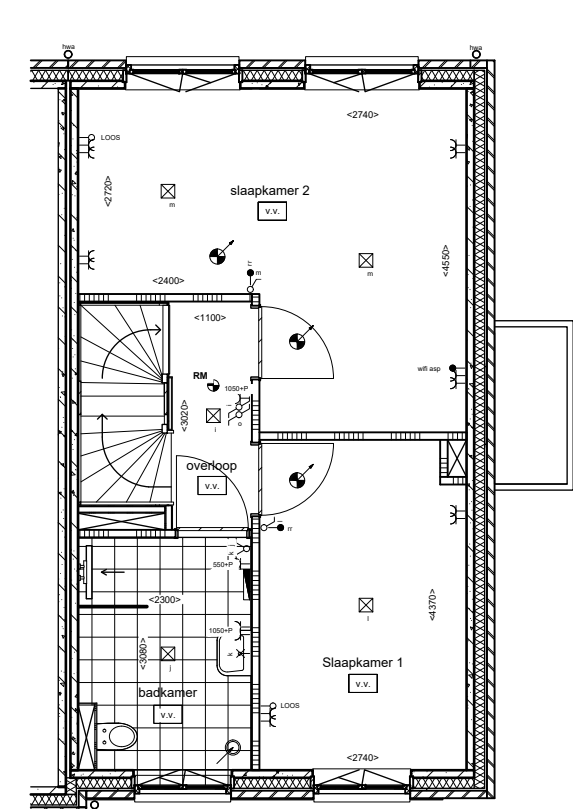
1.B.O.18.2 Dakkappel groot ca. 2160mm breed, 2x draaklip, 1x vast glas



1.B.O.17 Dakraam 780 x 1180 mm



1.B.O.18.1 Dakkappel klein ca. 1440mm breed, 1x draaklip, 1x vast glas  
1.B.O.17 Dakraam 780x1180 mm



2.C.O.22.0 Samenrengen slaapkamer 2 en 3

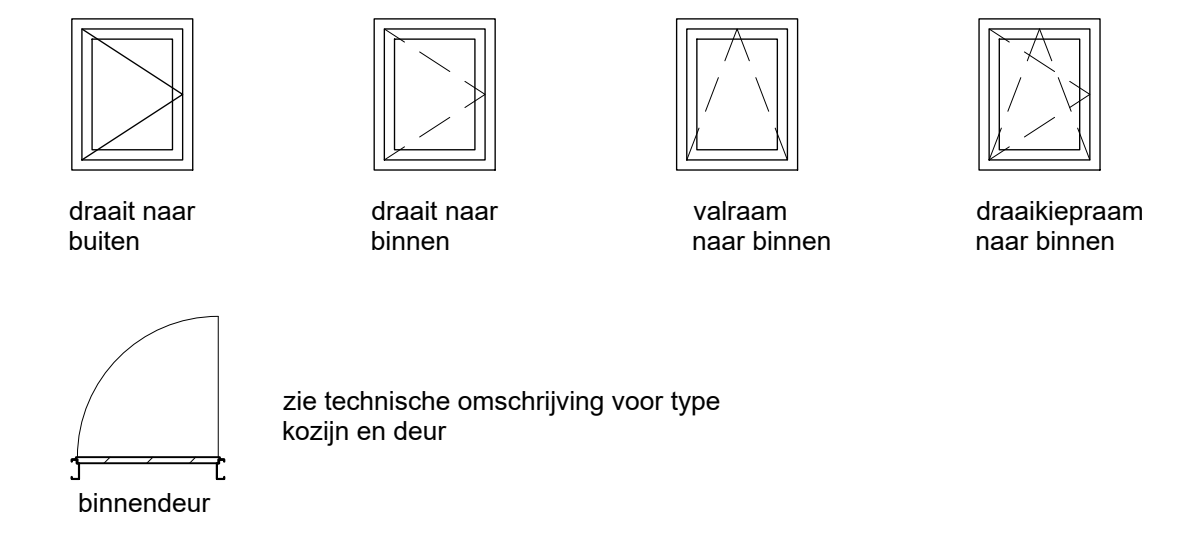
**Installaties:**

- elektrische radiator
- douche, 900x900mm, onder afschot, douchedrain of doucheput, thermostaat mengkraan, handdouche met glijstangcombinatie (met glazen douchescherm)
- vloerverwarming
- buitenkraan, excl. schroep, hoogte 750+P
- verdeler vloerverwarming excl omkasting
- mechanische ventilatie, inblaas (links = plafond, rechts = wand)
- mechanische ventilatie, afzuig (links = plafond, rechts = wand)
- posities inblaas/afzuig ventielen ventilatie en indeling technische ruimte zijn indicatief**
- opstelplaats wasmachine/condens wasdroger
- hemelwaterafvoer, positie indicatief

**Elektra:**

- wandlichtpunt, hoogte 2100mm+P (m.u.v. badkamer wandlamp 1850+P)
- plafondlichtpunt
- enkelepolige schakelaar, hoogte 1050+P
- dubbelpolige schakelaar horizontaal (2 dozen), hoogte 1050+P
- wisselschakelaar, hoogte 1050+P
- enkele wandcontactdoos, hoogte 350+P (benzj anders weergegeven)
- dubbele wandcontactdoos horizontaal, hoogte 300+P (benzj anders weergegeven)
- bediening mechanische ventilatie, hoogte 1050+P
- bediening thermostaat (th = hoofdthermostaat, rr = ruimteregeling), hoogte 1500+P
- bedrade leiding voor wifi accesspoint, hoogte 300+P
- bedrade leiding RJ45 / utp aansluiting, hoogte 300+P
- bedrade leiding aansluitpunt omvormer PV-panelen op aparte groep, hoogte 1050+P
- losse leiding, hoogte 300+P
- schel, op paneel boven meterkast deur
- bedrukker, hoogte 1050+P
- rookmelder, op pendel ca. 30 - 50cm onder de nok i.p.v. schuine kap

**Draairichting ramen & deuren:**



**Overige aanduidingen**

- dakdoorvoer rioolontspanning
- dakdoorvoer mechanische ventilatie
- PV-paneel op dakvlak, positie en aantal indicatief
- opstelplaats techniek: - warmtepomp incl. leidingwerk - WTW systeem incl. leidingwerk

**LEGENDA**

- metselwerk van baksteen
- beton
- cellenbeton
- metal stud wand
- isolatie



- Behoudens de op deze tekening aangegeven opties e/o wijzigingen, kunnen aan deze tekening geen rechten worden ontleend.
- Alle weergegeven maatvoering is indicatief en hier kunnen geen rechten aan worden ontleend.
- Aan alle indicatieve onderdelen kunnen geen rechten worden ontleend qua positie en aantallen.
- Voor posities sanitair zie 0-tekeningen badkamer en toilet
- Voor posities keukens zie 0-tekeningen keukens.

Project		UDEN 50 woningen Sesterpark	
Onderdeel	Woningtype Dsp (bnr. 25-38)	Project nr.	56100241
Omschrijving	Optietekening	Blad nr.	
Schaal	1:100	Formaat	A1
		Datum	06-10-2023
		Revisie	

**KO-Dsp**

