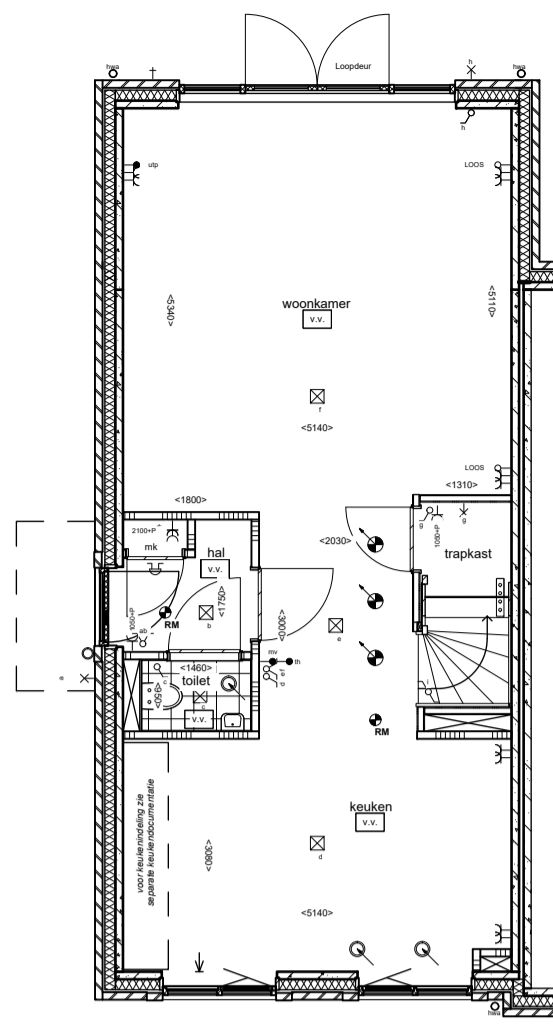
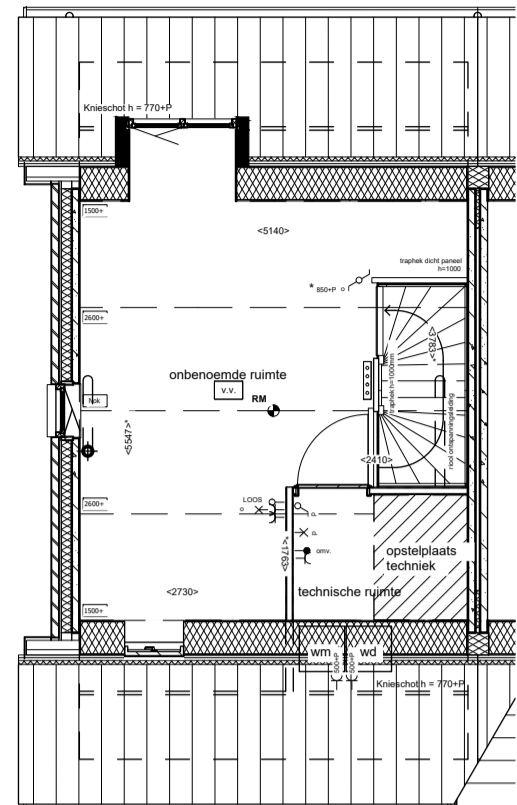


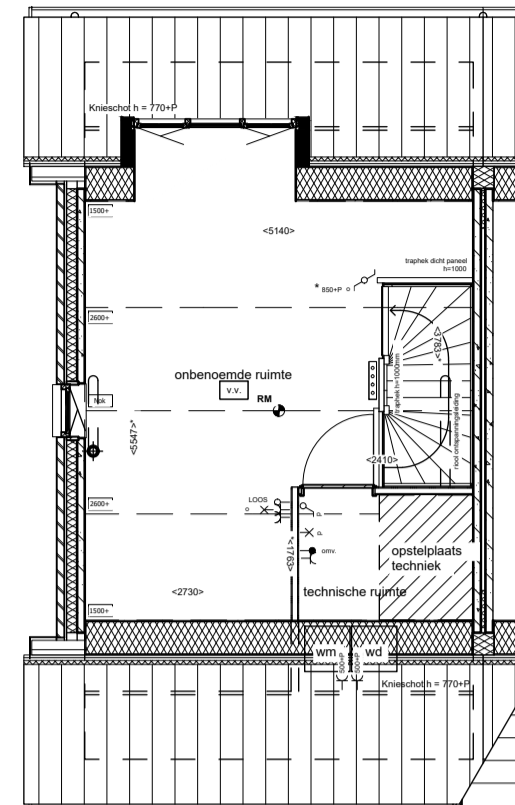
1.A.0.10 Uitbouw achtergevel 1200 mm
1.A.0.46 Dubbele deuren i.p.v. enkele deur met vastglas



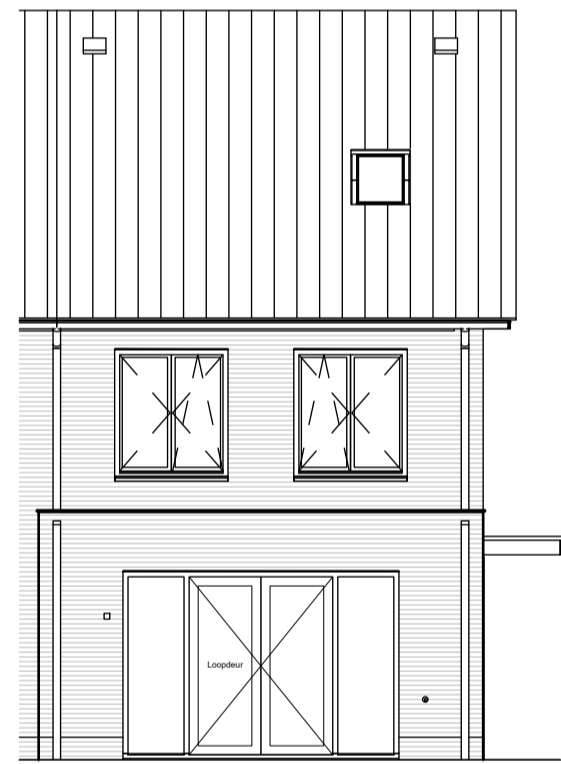
1.A.0.14 Uitbouw achtergevel 2400 mm
1.A.0.46 Dubbele deuren i.p.v. enkele deur met vast glas



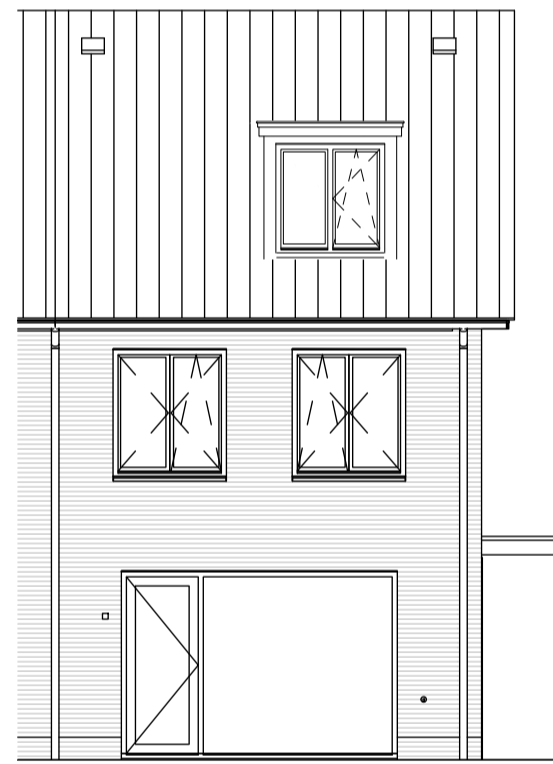
1.B.0.15.1 Dakkappel klein ca. 1440mm breed, 1x draaiskep, 1x vast glas
1.B.0.17 Dakraam 780x1180 mm



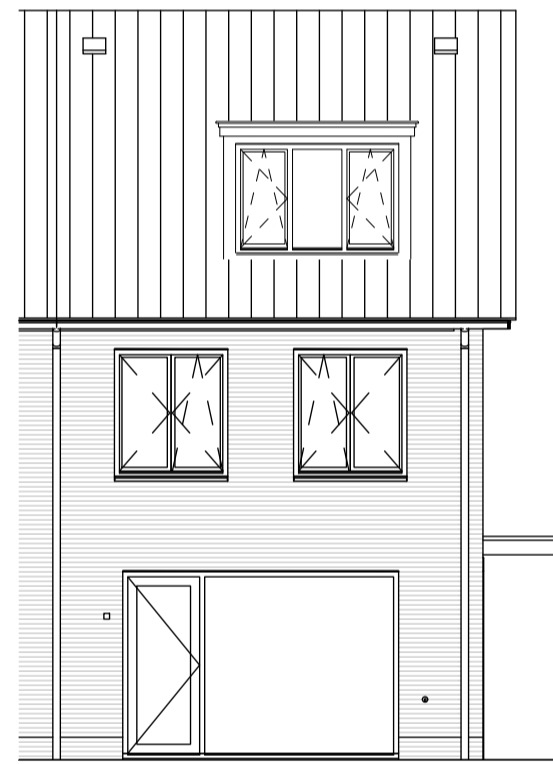
1.B.0.15.2 Dakkappel groot ca. 2160mm breed, 2x draaiskep, 1x vast glas



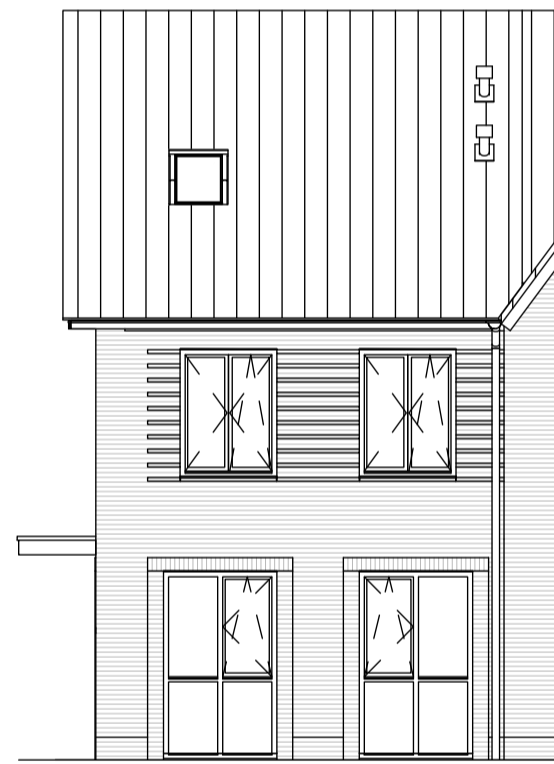
1.A.0.10 Uitbouw achtergevel 1200 mm
1.A.0.14 Uitbouw achtergevel 2400 mm
1.A.0.46 Dubbele deuren i.p.v. enkele deur met vast glas
1.B.0.17 Dakraam 780x1180 mm



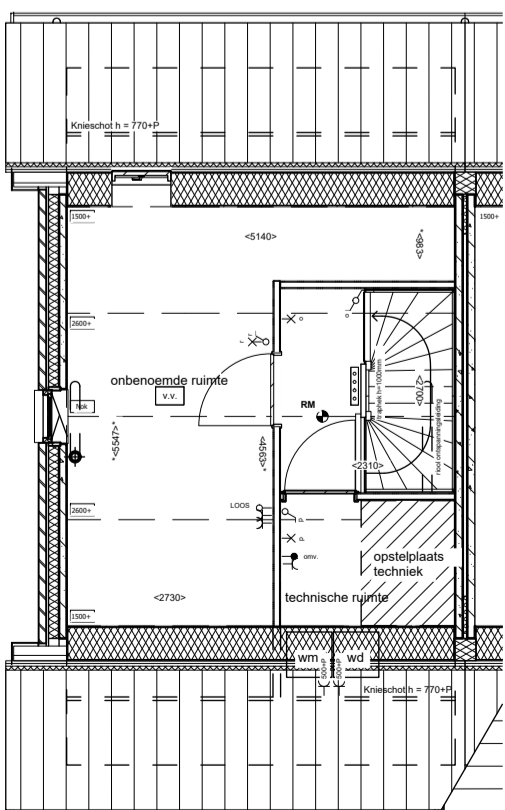
1.B.0.15.1 Dakkappel klein ca. 1440mm breed, 1x draaiskep, 1x vast glas



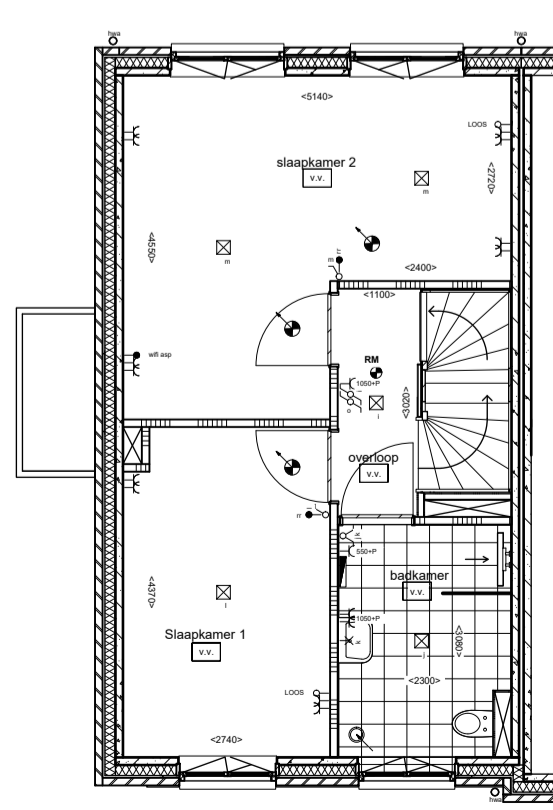
1.B.0.15.2 Dakkappel groot ca. 2160mm breed, 2x draaiskep, 1x vast glas



1.B.0.17 Dakraam 780 x 1180 mm



2.C.0.25.4 Zolderinrichting 1x portaal, 1x ontbrekende ruimte
1.B.0.17 Dakraam 780x1180 mm



2.C.0.22.0 Slaapruimte slaapkamer 2 m 3

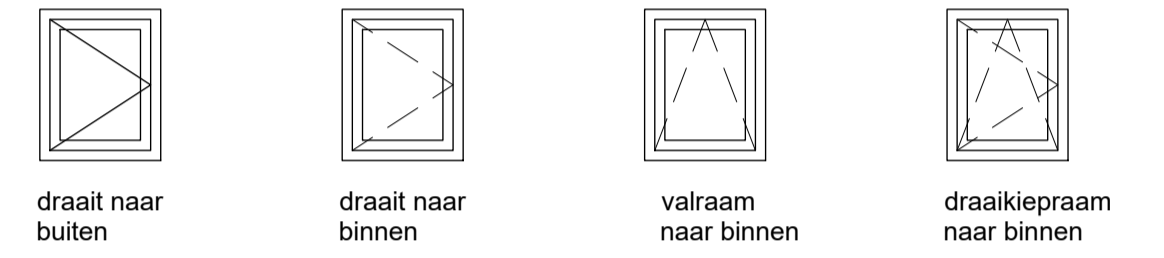
Installaties:

- elektische radiator
- douche, 900x900mm, onder afschot, douchedrain of doucheput, thermostaat mengkraan, handdouche met glijstangcombinatie (met glazen douchescherm)
- vloerverwarming
- buitenkraan, excl. schroepput, hoogte 750+P
- verdeler vloerverwarming excl omkasting
- mechanische ventilatie, inblaas (links = plafond, rechts = wand)
- mechanische ventilatie, afzuig (links = plafond, rechts = wand)
- positie inblaas/afzuig ventielen ventilatie en indeling technische ruimte zijn indicatief**
- opstelplaats wasmachine/condens wasdroger
- hemelwaterafvoer, positie indicatief

Elektra:

- wandlichtpunt, hoogte 2100mm+P (m.u.v. badkamer wandlamp 1850+P)
- plafondlichtpunt
- enkelepolige schakelaar, hoogte 1050+P
- dubbelpolige schakelaar horizontaal (2 dozen), hoogte 1050+P
- wisselschakelaar, hoogte 1050+P
- enkele wandcontactdoos, hoogte 300+P (tenzij anders weergegeven)
- dubbele wandcontactdoos horizontaal, hoogte 300+P (tenzij anders weergegeven)
- bediening mechanische ventilatie, hoogte 1050+P
- bediening thermostaat (th = hoofdthermostaat, rr = ruimteregeling), hoogte 1500+P
- bedrade leiding voor wifi accesspoint, hoogte 300+P
- bedrade leiding RJ45 / utp aansluiting, hoogte 300+P
- bedrade leiding aansluitpunt omvormer PV-panelen op aparte groep, hoogte 1050+P
- loze leiding, hoogte 300+P
- schel, op paneel boven meterkast deur
- beldrukker, hoogte 1050+P
- rookmelder, op pendel ca. 30 - 50cm onder de nok t.p.v. schuine kap
- RM

Draairichting ramen & deuren:



Overige aanduidingen

- dakdoorvoer rioolontspanning
 - dakdoorvoer mechanische ventilatie
 - opstelplaats techniek: - warmtepomp incl. leidingwerk - WTW systeem incl. leidingwerk
 - opstelplaats techniek
- PV-paneel op dakvlak, positie en aantal indicatief

LEGENDA

- metselwerk van baksteen
- beton
- cellenbeton
- metal stud wand
- isolatie



- Behoudens de op deze tekening aangegeven opties e/o wijzigingen, kunnen aan deze tekening geen rechten worden ontleend.
- Alle weergegeven maatvoering is indicatief en hier kunnen geen rechten aan worden ontleend.
- Aan alle indicatieve onderdelen kunnen geen rechten worden ontleend qua positie en aantallen.
- Voor posities sanitair zie 0-tekeningen badkamer en toilet
- Voor posities keuken zie 0-tekeningen keuken.

Project		UDEN 50 woningen Sesterpark	
Onderdeel	Woningtype D (bnr. 37-50)	Project nr.	56100241
Omschrijving	Optietekening	Blad nr.	
Schaal	1:100	Formaat	A1
		Datum	06-10-2023
		Revisie	

KO-D

